

# 《庄河市光明山镇冯屯村村庄规划（2021-2035年）》 公告

## 一、基本情况

### 1. 区域位置

冯屯村位于庄河市光明山镇东南部，冯屯村对外交通联系主要通过305国道。向东至庄河北站约4km，庄河高速口约3km，向西至光明山高速口约5km，对外交通极其便利。

### 2. 规划范围

规划范围为光明山镇冯屯村全域国土空间，东部紧邻庄河市区，西接前杨村，南与小营村相接，北与吕沟村相连，总规划面积约为9.6平方公里。

### 3. 规划期限

规划近期末至2025年，远期末至2035年。

## 二、国土空间管控

《大连市庄河市光明山镇国土空间总体规划（2021-2035年）》将冯屯村定位为城郊融合类村庄。明确冯屯村2035年约束性指标包括：永久基本农田面积565.81公顷，耕地保有量592.00公顷，湿地面积41.10公顷，村庄建设边界面积135.72公顷。

### 1. 生态保护空间

冯屯村无生态保护红线，构建具有连续性和系统性的生态保护格局和开敞空间体系，维护生态安全和生物多样性。

## 2. 农业发展空间

划定永久基本农田565.81公顷。优化农业生产空间布局，提高就近粮食保障能力和蔬菜自给率，保护相对集中、连片、优质的一般耕地。

## 3. 建设发展空间

冯屯村建设发展空间包含两部分，其中城镇开发边界范围36.40公顷，村庄建设边界范围135.72公顷。城镇开发边界内建设以工业发展为主；乡村建设围绕乡村振兴、产村融合向村庄建设用地边界内集聚，鼓励乡村建设用地复合利用。

# 三、村域空间发展规划

## 1. 产业发展

统筹乡村产业发展：巩固第一产业，依托现有成规模的草莓和西红柿大棚种植，提高农产品质量和技术含量，积极打造品牌，大力发展精品农业。第二产业积极融入庄河市中心城区，把冯屯工业园区打造成光明山镇招商引资的先导区；第三产业重点打造休闲农业体验，同时冯屯村作为庄河市中心城区产业外溢的承接区，远期在现有产业布局基础上积极发展综合服务业。

## 2. 人口规模

至规划期末2035年，人口总数估算为1200人。

## 3. 空间发展布局

打造“一心、两轴、一带、多片区、多节点”的空间格

局。

一心：结合村委会、健身广场打造村庄生活服务核心。

两轴：沿305国道形成村域发展轴，连接各个乡村生活片区的四条生活联系轴。

一带：沿小寺河形成滨水景观带。

多片区：依托现状村屯结构、自然资源及上位规划要求，形成两个城镇生产片区、一个综合服务片区、五个生态农业生产片区、四个设施农业生产片区及五个乡村生活片区。

多节点：依托现状及规划健身广场形成各村屯的村庄生活节点。

#### **四、人居环境整治规划**

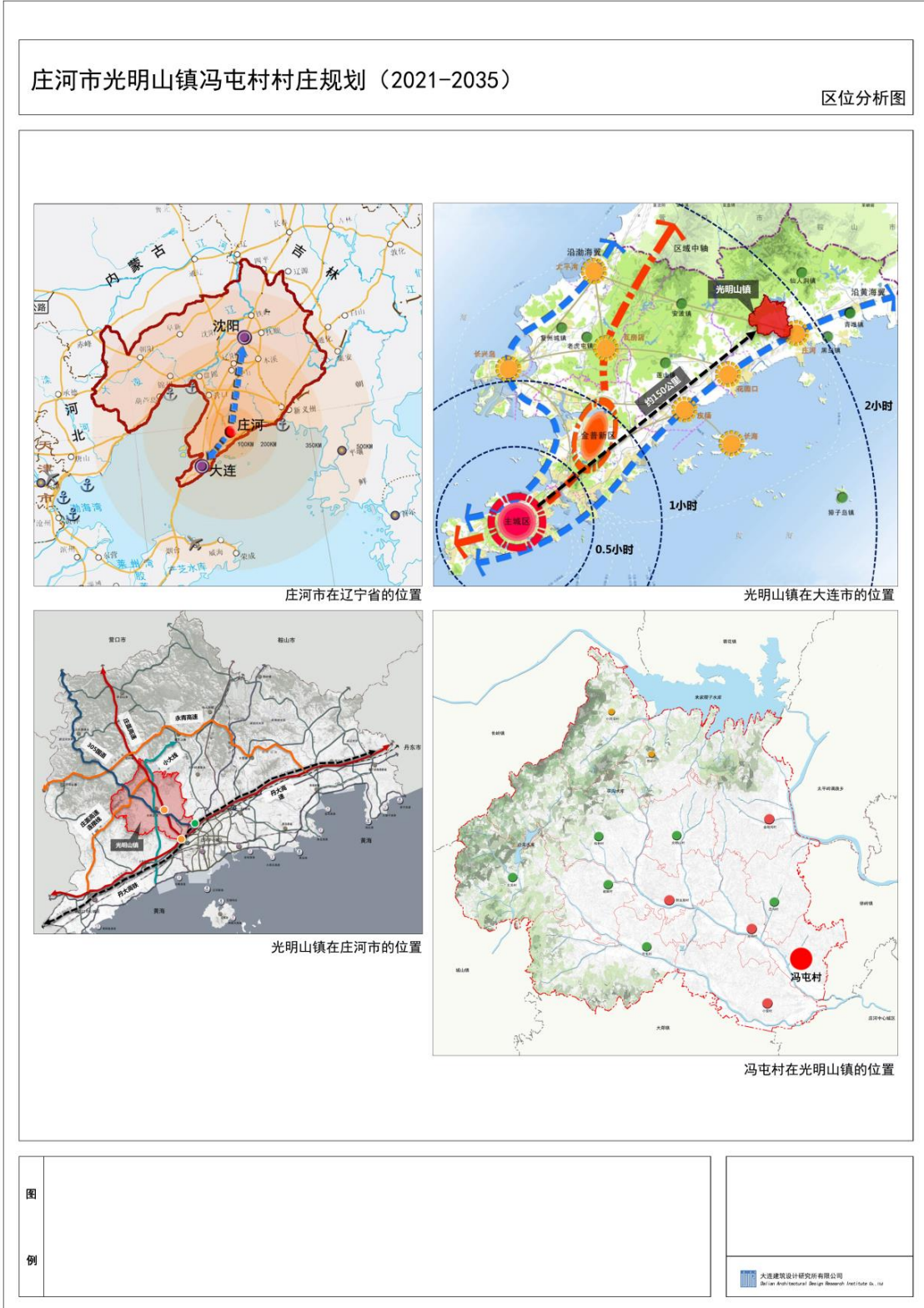
人居环境整治主要对象是规划中已经集中布局的村庄居民点，结合农民生产生活方式，从土地综合整治、公共安全治理、公共设施完善、公用设施布局、景观风貌和建筑风貌美化等角度对村庄人居环境进行规划设计。

#### **五、近期整治规划**

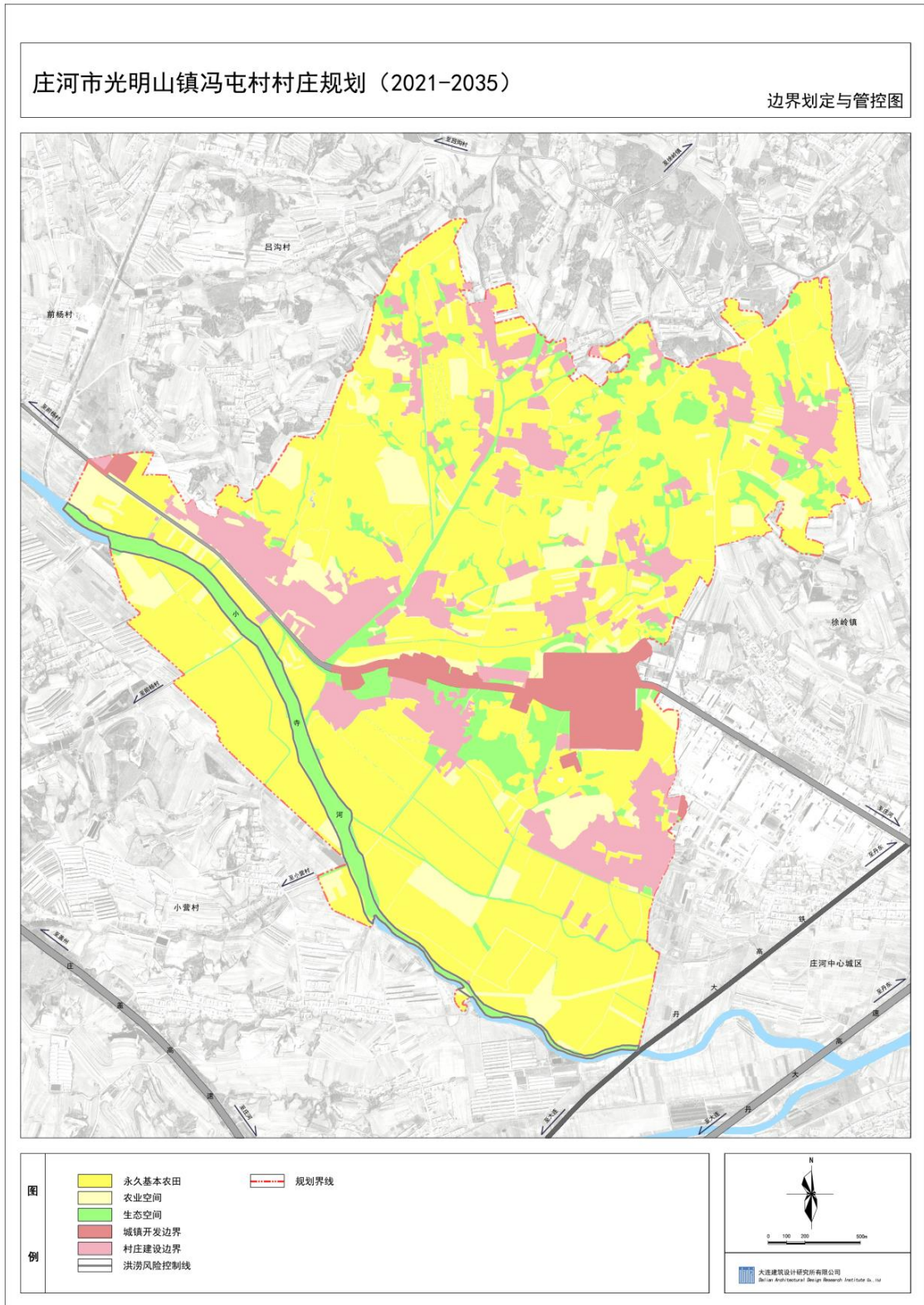
近期实施主要从公共服务设施和公用服务设施角度进行完善和提升，适度展开土地整治、生态修复、基础设施和产业发展等项目。主要增加项目包括按照15分钟生活圈布置的健身广场、河流岸线生态修复、道路硬化、休闲农业草莓采摘等。

# 六、附图

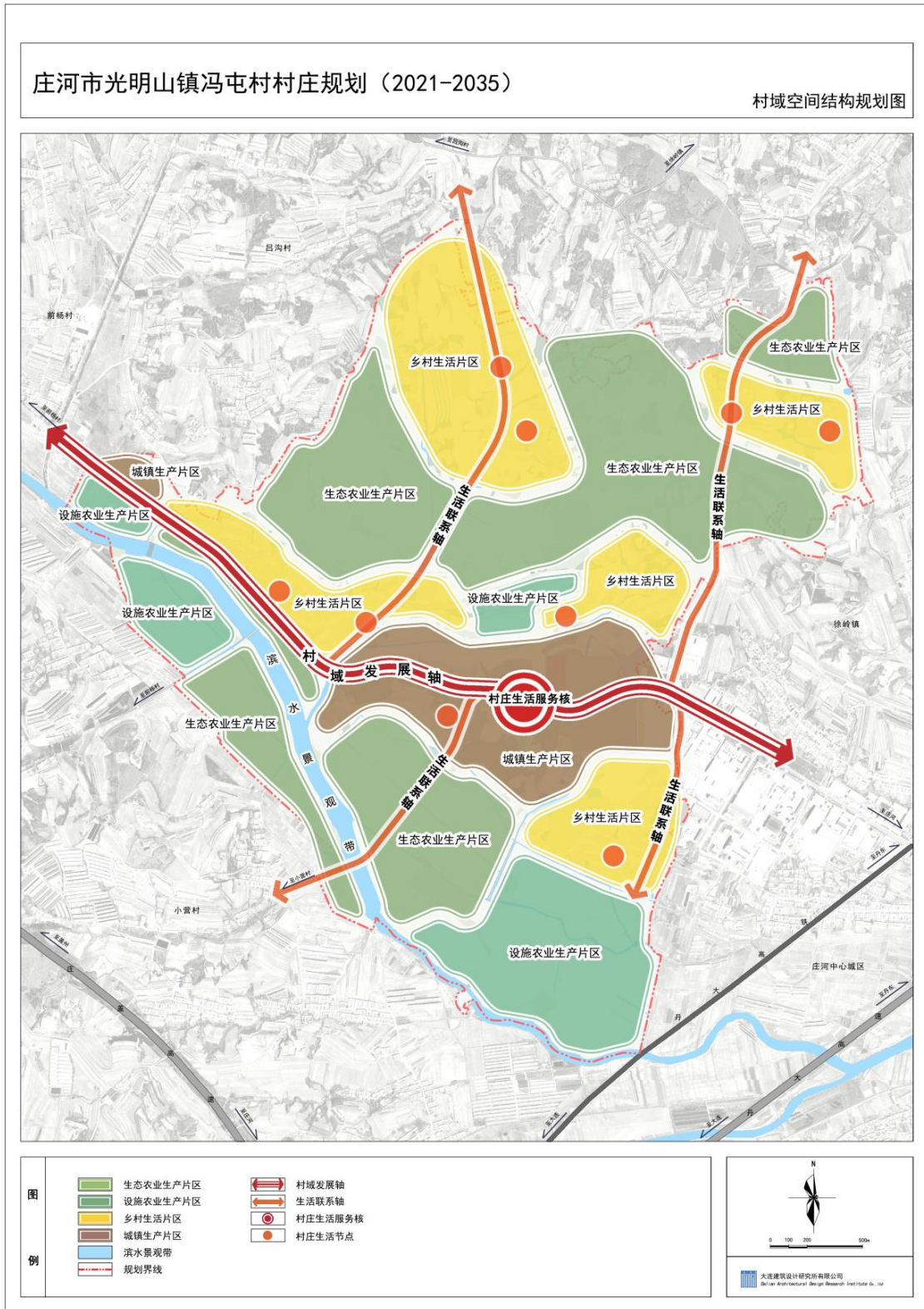
## 1. 区位图



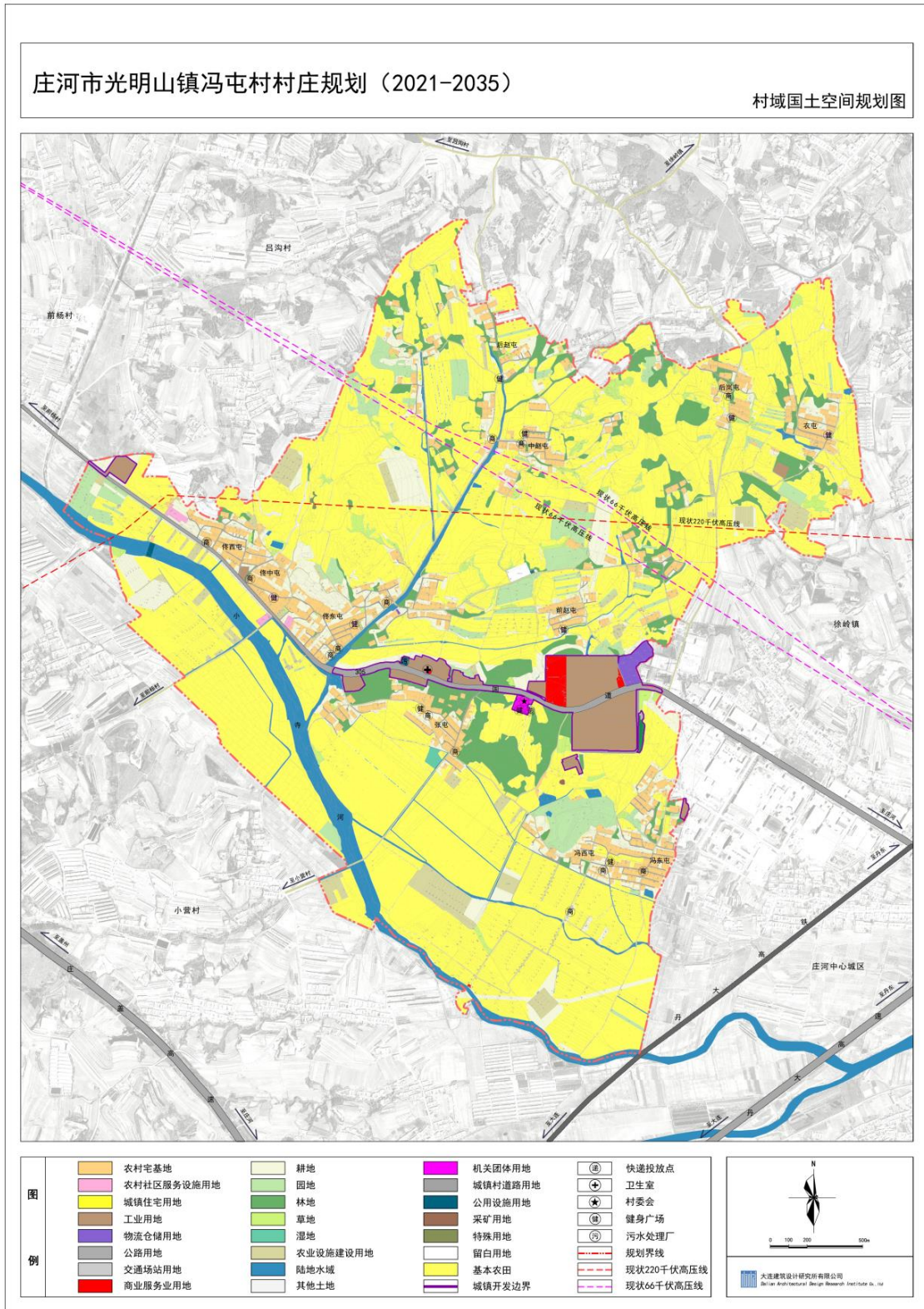
## 2. 边界划定与管控图



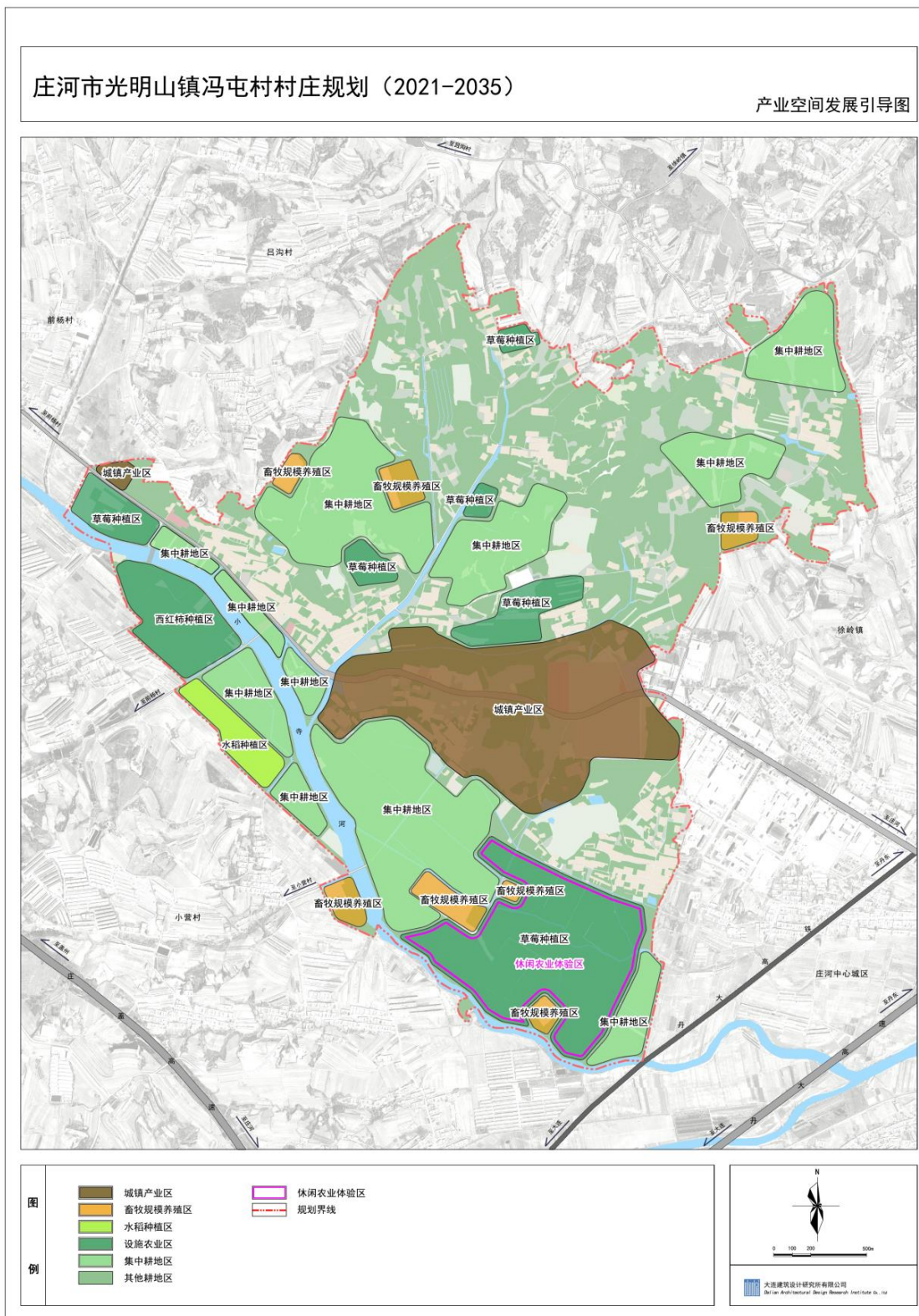
### 3. 村域空间结构规划图



# 4. 村域国土空间规划图



## 5. 产业空间发展引导图



## 6. 村民版规划图

